



---

# GLOBALCORE

La oferta de mangueras hidráulicas más robustas, versátil y con mejor desempeño del mercado.



## Índice

|                              |   |
|------------------------------|---|
| Ventajas .....               | 1 |
| Visita nuestro sitio .....   | 6 |
| Dashboard especialistas..... | 7 |
| Notas.....                   | 8 |



# VENTAJAS

- La solución más esbelta para cualquier aplicación, 4 Mangueras y 2 Conexiones.
- Administración eficiente de tu inventario.
- Sobrepasan las series más exigentes, 2 millones de ciclos en impulsos de presión.

- Fáciles de instalar gracias a su gran flexibilidad.
- Presión de 3000 psi a 6000 psi.
- Tamaños de 1/4" a 2".
- Temperatura -40°C a 125°C.

- Disponibilidad Global ISO 18752
- Cubiertas TC como estándar (80X más resistente que la cubierta convencional) y opción de cubierta ST (450X más resistente que la cubierta convencional).

## Conexiones de Manguera

La oferta más completa de conectores para mangueras a tu alcance en solo dos Series, 43 y 77.

Todo tipo de configuraciones disponibles: métricas, DIN, BSP, UNF, NPT, ORFS (cara plana), JIC 37°, SAE 45°, flare invertido, tipo mordida, para puerto, bridas cód. 61 & 62, tipo Caterpillar, JIS, Komatsu, Banjos y más.



## Maguera 387TC

Aplicaciones hasta 3,000 psi  
ISO 18752 AC/CC



| No. de Parte | Construcción | ISO 18752 | Diámetro Interior (pulg.) | Presión de Trabajo | Radio Min. Curvatura (pulg.) | Serie de Conexión |
|--------------|--------------|-----------|---------------------------|--------------------|------------------------------|-------------------|
| 387TC-4      | Trenzada     | AC        | 1/4"                      | 3000               | 2                            | 43                |
| 387TC-6      | Trenzada     | AC        | 3/8"                      | 3000               | 2.5                          | 43                |
| 387TC-8      | Trenzada     | AC        | 1/2"                      | 3000               | 3.5                          | 43                |
| 387TC-10     | Trenzada     | AC        | 5/8"                      | 3000               | 4                            | 43                |
| 387TC-12     | Trenzada     | AC        | 3/4"                      | 3000               | 4.75                         | 43                |
| 387TC-16     | Trenzada     | AC        | 1"                        | 3000               | 6                            | 43                |
| 387TC-20     | Espiral      | CC        | 1 1/4"                    | 3000               | 8.25                         | 43 o 77           |
| 387TC-24     | Espiral      | CC        | 1 1/2"                    | 3000               | 10                           | 77                |
| 387TC-32     | Espiral      | CC        | 2"                        | 3000               | 12.5                         | 77                |

- Interior hule sintético / Refuerzo de acero / Cubierta de hule sintético p/abrazión (TC)
- Fluidos hidráulicos a base de petróleo y aceites lubricantes
- Temperatura de -40°C a 125°C

## Maguera 487TC

Aplicaciones de 3,000 a 4,000 psi  
ISO 18752 AC/CC

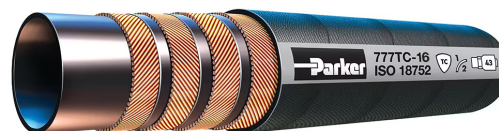


| No. de Parte | Construcción | ISO 18752 | Diámetro Interior (pulg.) | Presión de Trabajo | Radio Min. Curvatura (pulg.) | Serie de Conexión |
|--------------|--------------|-----------|---------------------------|--------------------|------------------------------|-------------------|
| 487TC-4      | Trenzada     | AC        | 1/4"                      | 4000               | 2                            | 43                |
| 487TC-6      | Trenzada     | AC        | 3/8"                      | 4000               | 2.5                          | 43                |
| 487TC-8      | Trenzada     | AC        | 1/2"                      | 4000               | 3.5                          | 43                |
| 487TC-10     | Trenzada     | AC        | 5/8"                      | 4000               | 4                            | 43                |
| 487TC-12     | Trenzada     | AC        | 3/4"                      | 4000               | 4.75                         | 43                |
| 487TC-16     | Espiral      | CC        | 1"                        | 4000               | 6                            | 43                |
| 487TC-20     | Espiral      | CC        | 1 1/4"                    | 4000               | 8.25                         | 77                |
| 487TC-24     | Espiral      | CC        | 1 1/2"                    | 4000               | 10                           | 77                |
| 487TC-32     | Espiral      | CC        | 2"                        | 4000               | 12.5                         | 77                |

- Interior hule sintético / Refuerzo de acero / Cubierta de hule sintético p/abrazión (TC).
- Fluidos hidráulicos a base de petróleo y aceites lubricantes.
- Recomendado para aplicaciones de presión constante.
- Temperatura de -40°C a 125°C.

## Maguera 777TC

Aplicaciones hasta 4000 psi  
ISO 18752

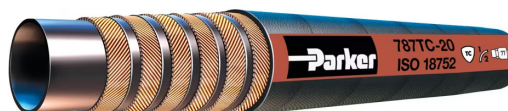


| No. de parte | No. de parte | Tough Cover         | Critical Protection | Diámetro interior |      | Presión de trabajo |     | Mínimo radio de dobléz |     | Peso   |      | Conexión  |
|--------------|--------------|---------------------|---------------------|-------------------|------|--------------------|-----|------------------------|-----|--------|------|-----------|
|              |              | 777TC               | 777CP               |                   |      |                    |     |                        |     |        |      |           |
| 777TC        | 777CP        | Desempeño ISO 18752 |                     | in                | mm   | psi                | Mpa | in                     | mm  | lbs/ft | Kg/m | Series 43 |
| 777TC-6-RL   |              | CC                  |                     | 3/8               | 10   | 4000               | 28  | 2                      | 50  | 0.36   | 0.53 | x         |
| 777TC-8-RL   | 777CP-8-RL   | CC                  | CC                  | 1/2               | 12.5 | 4000               | 28  | 2.8                    | 72  | 0.44   | 0.65 | x         |
| 777TC-10-RL  | 777CP-10-RL  | CC                  |                     | 5/8               | 16   | 4000               | 28  | 3.15                   | 80  | 0.56   | 0.83 | x         |
| 777TC-12-RL  | 777CP-12-RL  | CC                  | CC                  | 3/4               | 19   | 4000               | 28  | 3.8                    | 96  | 0.76   | 1.31 | x         |
| 777TC-16-RL  | 777CP-16-RL  | CC                  | CC                  | 1                 | 25   | 4000               | 28  | 4.75                   | 120 | 0.99   | 1.47 | x         |

- Interior hule sintético / Refuerzo de acero / Cubierta de hule sintético p/abrazión (TC)
- Fluidos hidráulicos a base de petróleo y aceites lubricantes
- Temperatura de -40 °C a 125 °C

## Maguera 787TC

Aplicaciones hasta 5,000 psi  
ISO 18752 DC

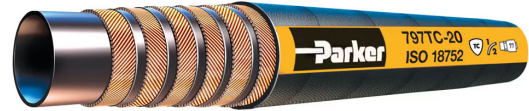


| No. de Parte | Construcción | ISO 18752 | Diámetro Interior (pulg.) | Presión de Trabajo | Radio Min. Curvatura (pulg.) | Serie de Conexión |
|--------------|--------------|-----------|---------------------------|--------------------|------------------------------|-------------------|
| 787TC-8-RL   | Espiral      | DC        | 1/2                       | 5000               | 3 1/2                        | 77                |
| 787TC-10-RL  | Espiral      | DC        | 5/8                       | 5000               | 4                            | 77                |
| 787TC-12-RL  | Espiral      | DC        | 3/4                       | 5000               | 4 3/4                        | 77                |
| 787TC-16-RL  | Espiral      | DC        | 1                         | 5000               | 6                            | 77                |
| 787TC-20     | Espiral      | DC        | 1 1/4                     | 5000               | 8 1/4                        | 77                |
| 787TC-24     | Espiral      | DC        | 1 1/2                     | 5000               | 10                           | 77                |
| 787TC-32     | Espiral      | DC        | 2                         | 5000               | 12 1/2                       | 77                |

- Compatible con serie de conexiones 77
- Resistente a temperaturas de -40°C hasta 125°C
- Cubierta Tough Cover (Resistente a la abrasión)
- Temperatura de -40°C a 125°C

# Maguera 797TC

Aplicaciones de 3,000 a 6,000 psi  
ISO 18752 DC/CC

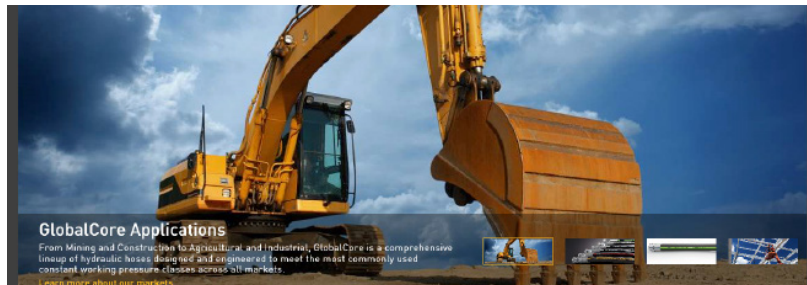


| No. de Parte | Construcción | ISO 18752 | Diámetro Interior (pulg.) | Presión de Trabajo | Radio Min. Curvatura (pulg.) | Serie de Conexión |
|--------------|--------------|-----------|---------------------------|--------------------|------------------------------|-------------------|
| 797TC-8      | Espiral      | DC        | 1/2"                      | 6000               | 4                            | 77                |
| 797TC-10     | Espiral      | DC        | 5/8"                      | 6000               | 4.5                          | 77                |
| 797TC-12     | Espiral      | DC        | 3/4"                      | 6000               | 5.25                         | 77                |
| 797TC-16     | Espiral      | DC        | 1"                        | 6000               | 6.5                          | 77                |
| 797TC-20     | Espiral      | DC        | 1 1/4"                    | 6000               | 8.75                         | 77                |
| 797TC-24     | Espiral      | CC        | 1 1/2"                    | 6000               | 12                           | 77                |
| 797TC-32     | Espiral      | CC        | 2"                        | 6000               | 15                           | 77                |

- Interior hule sintético / Refuerzo de acero / Cubierta de hule sintético p/abrasión (TC)
- Fluidos hidráulicos a base de petróleo y aceites lubricantes
- Recomendado para aplicaciones de impulsos y presión constante
- Temperatura de -40°C a 125°C

Conoce más acerca de nuestra oferta

MICROSITIO



# Conectores Serie 43 y 77



Hacer el ensamble ideal nunca fue tan sencillo, nuestra línea GlobalCORE es la oferta más confiable y versátil del mercado, nuestra oferta consolidada ofrece una solución consolidada y esbelta que te ayudará a planear y controlar de mejor tus inventarios reduciendo la inversión necesaria, pero sin sacrificar la disponibilidad de configuraciones.

## Accede a todas las configuraciones



## ¿Cómo leer la información en catálogo?

**Catalog 4400 US**      **43 Series Fittings**      **Use with hoses: 187/TC/ST, 302, 304, 387/TC/ST, 422, 424, 426, 436, 471TC, 471ST, 472TC, 482TC, 482ST, 487/TC/ST, 722/TC/ST, 787/TC/ST, 797/TC/ST, 881**

**Diámetro interno de la Manguera**      **Lista de las mangueras aprobadas por conector**

**Tipo de configuración e información del conector**      **1JC43**      **Tamaño del Hexágono (llave a**      **Dimensión para determinar la longitud de corte**

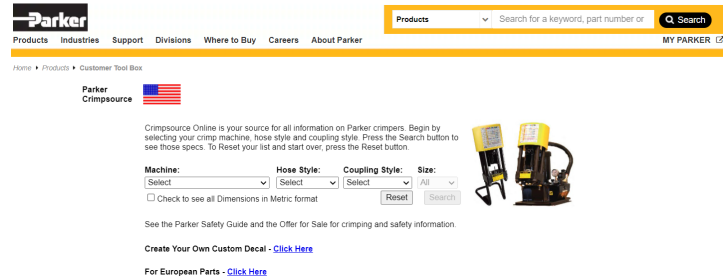
**Female Seal-Lok® - Swivel - Short**      **ISO 12151-1 - SWSA**

| # Part Number | Thread | Hose I.D. | A    |    | C    | H    |       | W     |      | B  | Additional Material Stainless Steel (C) |
|---------------|--------|-----------|------|----|------|------|-------|-------|------|----|---|
|               |        |           | inch | mm |      | inch | mm    | inch  | mm   |    |   |
| 1JC43-4-4     | 1/4    | 1/4       | 1.63 | 41 | 0.32 | 8    | 9/16  | 11/16 | 0.88 | 22 |   |
| 1JC43-4-4-SM  | 1/4    | 1/4       | 1.63 | 41 | 0.32 | 8    | 17 mm | 17 mm | 0.88 | 22 |   |
| 1JC43-4-6     | 1/4    | 9/16x18   | 1.90 | 48 | 0.32 | 8    | 11/16 | 11/16 | 0.87 | 22 |   |
| 1JC43-6-4     | 3/8    | 11/16x16  | 1.67 | 42 | 0.32 | 8    | 11/16 | 13/16 | 0.92 | 23 |   |
| 1JC43-6-4-SM  | 3/8    | 11/16x16  | 1.67 | 42 | 0.32 | 8    | 17 mm | 22 mm | 0.92 | 23 |   |
| 1JC43-6-5     | 3/8    | 11/16x16  | 1.65 | 42 | 0.32 | 8    | 11/16 | 13/16 | 0.90 | 23 |   |
| 1JC43-6-6     | 3/8    | 11/16x16  | 1.94 | 49 | 0.32 | 8    | 11/16 | 13/16 | 0.91 | 23 | •                                       |
| 1JC43-6-6-SM  | 3/8    | 11/16x16  | 1.94 | 49 | 0.32 | 8    | 19 mm | 22 mm | 0.91 | 23 |   |
| 1JC43-8-6     | 1/2    | 13/16x16  | 2.00 | 51 | 0.43 | 11   | 13/16 | 15/16 | 0.97 | 25 |   |

**Sección (B para conectores)**      **Cuerda**      **Longitud del conector**      **Materiales disponibles (el acero es el estándar)**

# VISITA NUESTROS SITIOS

## CRIMPSOURCE



En nuestra herramienta on-line podrás consultar y descargar:

- Manuales de equipos actuales y discontinuados.
- Guías de selección de dados y accesorios.
- Especificaciones de crimpado.

## CROSS REFERENCE









Parker Hannifin de México, S.A. de C.V  
**Fluid Connectors Division**  
Antiguo Camino a San Lorenzo 338  
Zona Industrial Toluca  
Toluca, Estado de México C.P. 50010  
Tel. 722 275 42 00  
[contacto@parker.com](mailto:contacto@parker.com)  
[www.parker.com/mx](http://www.parker.com/mx)

[FCMX-GC-FY25](#)

© 2024 Parker Hannifin Corporation

